

葵 カントリークラブ

A O I C O U N T R Y C L U B

★感謝DAY★ キャディー&カート付(1R)

9月	4火	5水	11火	13木	14金	20木	26水	28金	13,184円 (税込)
	10月	3水	5金	10水	11木	17水	18木	19金	
11月	2金	6火	13火	15木	20火	21水	22木	28水	
12月	4火	12水	14金	18火	19水	20木	26水	27木	

レディース with シニアDAY

～女性&60歳以上の男性～

開催日 9月12日(水)・26日(水)

料金
メンバー 9,500円
ビジター 12,450円

女性特典

昼食割引券 1,000円
デザートセット(コーヒーor紅茶1杯付)
お土産付き

男性特典

昼食割引券 1,000円 付き

※3日前までにお申し込みください。
各種優待・割引券の併用は出来ません。
ご予約にはメンバー様のご紹介が必要です。

お肉&お米カップ

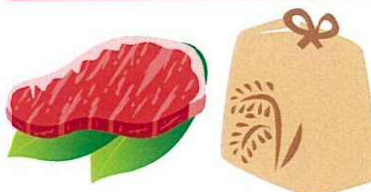
前半ハーフオープンコンペ

開催日 9月20日(木)

参加費
無料

料金
メンバー 8,972円
ビジター 13,184円

参加者全員に賞品付き



※各種優待・割引券の併用は出来ません。
ご予約にはメンバー様のご紹介が必要です。

ハロウィンDAY

10月30日(火)・31日(水)開催

メンバー様 9,122円
ビジター様 13,000円
(振興基金・利用税込み)

限定昼食付き

1月、2月平日限定
1,000円割引券付き

ただし、1組4名以上のご予約が対象



※その他優待券、割引券との併用は出来ません。
1組4名以下になった場合は対象外になります。
ご予約にはメンバー様のご紹介が必要です。

TEL.0564-62-1231 FAX.0564-62-8955
URL <http://www.aoi-cc.jp/>

※記載料金には、ゴルフ場利用税・AGA振興基金・消費税がふくまれております。